

福祉と健康の つどい



9月10日(土)

会場 生駒市コミュニティセンター

(元町1丁目6-12 生駒セイセイビル内) ※手話通訳の必要な人は当日お申し込みください。

10:00～16:00 ■救急コーナー ■福祉ショップ ■生駒市立病院の案内コーナー

10:00～12:00 ■ららポート登録団体による展示コーナー ■歯科コーナー
13:00～16:00 (ボランティア・NPO活動の紹介)

■断酒コーナー ■協会けんぽ保健師による健康相談コーナー
■奈良県薬剤師会生駒地区薬剤師会によるお薬相談コーナー

10:00～13:00 ■健康チェックコーナー

14:00～16:00 ■骨密度測定コーナー ■食のコーナー ■禁煙コーナー

会場 たけまるホール (旧:中央公民館)

健康のつどい講演会

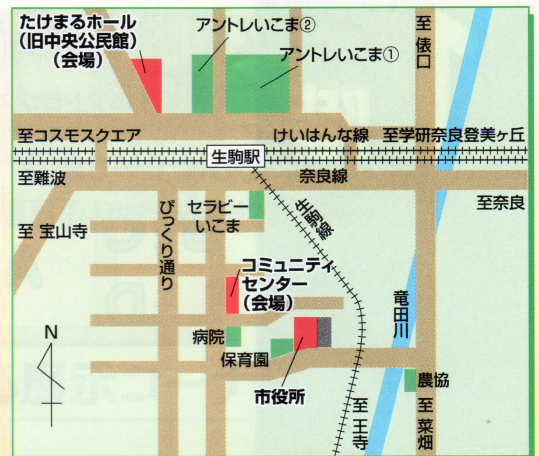
13:30～15:00 開場13:00 (2階大ホール)



講師 キューピー株式会社 研究開発本部
妻谷 勝弘

演題 「楽しく食べて健康に」

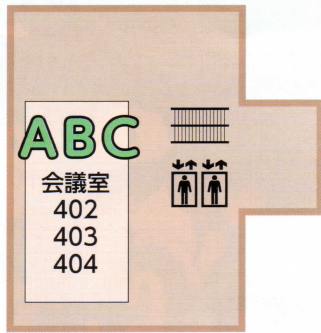
※講演会には、要約筆記と手話通訳があります(申込不要)。



※公共交通機関をご利用ください。
庁舎耐震改修工事のため市役所駐車場にはとめられません。

福祉と健康のつどい

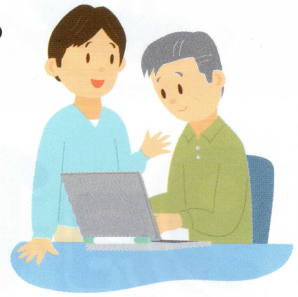
4階



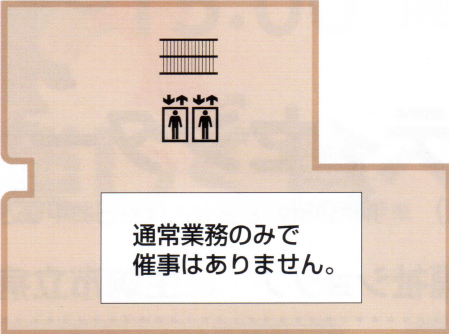
A 食のコーナー

10:00~13:00、14:00~16:00

- 生駒市健康づくり推進員による試食の提供、活動紹介
- 栄養相談、パソコンによる食事バランスチェック
- 食育パネル展示



3階



A 歯科コーナー

10:00~12:00、13:00~16:00

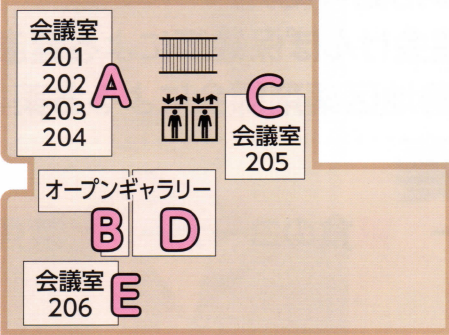
- 口臭チェック
- お口のPH(ペーハー)テスト
- 口腔機能テスト
- 口腔内カメラによる検査

歯周病

申し込み

- 対象＝
- 定員＝
- 申込・問
ら電話
申し込み

2階

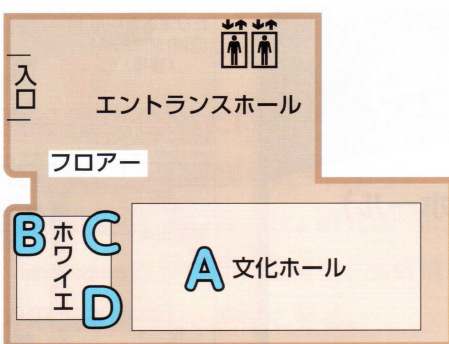


D 協会けんぽ保健師による健康

10:00~12:00、13:00~16:00

- 協会けんぽ加入者に限らず、健康に関心のある方を

1階



A 健康チェックコーナー

①10:00~13:00、②14:00~16:00

- コンピュータ体力測定 あなたの体力は？

	①	②
測定受付時間	10:00~12:00	14:00~15:00
測定人数	約150名	約100名

※事前申し込みはできません。①、②とも受付は測定人数に達
※体力測定を受けられる方は、足の裏健康チェック、血管年齢測定

- 足の裏健康チェック あなたの身体のバランスは？
- 血管年齢測定 あなたの血管推定年齢は？

(足の裏健康チェック、血管年齢測定のみを受ける方の受付時間は、①12:00~13:00、②15:00~16:00)

9月10日 土

コミュニティセンター

生駒セイセイビル内

問い合わせ

国保医療課 ☎ 74-1111 内線(782)

B 骨密度測定コーナー

10:00~13:00、14:00~16:00

- かかとの骨の強さを超音波で測定(素足で測定)します。(申し込み不要)
- 対象者…市内に住む小学生以上の人

	午前の部	午後の部
測定受付時間	10:00~12:30	14:00~15:30
測定人数	約350名	約250名

※来られた方から測定しますが、定員に達した時点で受付を終了します。

C 禁煙コーナー

10:00~13:00、14:00~16:00

- スモーカーライザー測定
呼気中の一酸化炭素濃度を測定します。
- 禁煙相談
- たばこクイズ



検診 要申込

方法

市内に住む20歳以上の人
10人(申込順)
問い合わせ=8月15日(月)か
健康課(☎75-1002)へ
ください。

B 救急コーナー

10:00~16:00

- 救急に関するパネルの展示
- 応急手当の体験
心肺蘇生法(AEDを含む)、
三角巾法による応急手当などの体験

C 断酒コーナー

10:00~12:00、13:00~16:00

- パソコンによるお酒の飲み方チェック
- アルコールパッチテスト
(アルコールに対する体質チェック)
- 生駒断酒会による断酒に関する相談。

お薬相談コーナー

対象とした健康相談。

E 奈良県薬剤師会生駒地区薬剤師会によるお薬相談コーナー

10:00~12:00、13:00~16:00

- お薬や健康に関する様々な相談に応じます。



受付終了時点で終了します。
定額も受けられます。

B 福祉ショップ

10:00~16:00

- 障がい者施設などで作られたお菓子
などを販売します。
※売切れしだい終了します。

C 生駒市立病院の 案内コーナー

10:00~16:00

- 診療科、各種健診等の案内

D さらぽーと登録団体による展示コーナー

10:00~12:00、13:00~16:00

- ボランティア・NPO活動の紹介

10:00まで ②15:30まで

健康のつどい講演会

9月10日 土 たけまるホール
(旧:中央公民館)

13:30~15:00 開場13:00 (2階大ホール)

「楽しく食べて健康に」



講師

キューピー株式会社 研究開発本部

つまたに かつひろ

妻谷 勝弘



妻谷 勝弘 (つまたに かつひろ) さん プロフィール

鹿児島大学水産学部 大学院修了。

キューピー株式会社入社。研究部門に配属。

マーケティング本部、広報室、品質情報センター、お客様相談室の各部門
で部長を歴任し、現在に至る。

主催 生駒市・生駒市国民健康保険