

壹分町東自治会の皆様へ

## 水道管の新設工事 実施のお知らせ

県営水道事業につきましては、平素から格別のご配慮、ご協力を賜り厚く御礼申し上げます。

本年6月まで実施しておりました、第二阪奈有料道路側道への水道管理設工事に引き続き、下記工事を実施させていただくこととなりましたので、お知らせいたします。

(工事場所については【別図①】【別図②】をご参照下さい)

本工事では、別院川に水道管を架設する工事を昼間に行い、第二阪奈有料道路の南側側道での水道管埋設工事を昼・夜間に行います。

水道管の架設工事においては、資・機材の搬入路となる第二阪奈有料道路の北側の市道(別院線)を一時的に通行止めとさせていただく予定です(【別図③】をご参照下さい)。また、水道管理設工事では、路肩通行規制を行いながら作業を行います。

道路の掘削に伴う騒音・振動が発生し、ご迷惑をお掛けしますが、低騒音型の機械を使用したり、振動が大きい作業を夜間の中でも早い時間帯に行うなど努力して参ります。騒音や振動の発生を抑えられない作業もありますので、ご理解下さいますようお願いいたします。

また、工事作業に伴う通行規制によりご不便をお掛けしますが、可能な限り一般通行の優先に努めて参りますので、ご理解・ご協力のほど、よろしく願いたします。

なお、お気づきの点がございましたら、下記までご連絡下さいますようお願いいたします。

### 記

工 事 名 生駒線送水管工事 生駒第3ブランチ第2工区

工 事 場 所 生駒市壹分町地内(裏面【別図①】をご覧下さい)

施 工 時 期 平成30年9月中旬ごろから

発 注 者 奈良県水道局業務課 TEL: 0742-20-4624

受 注 者 奈良県環境緑化協同組合 TEL: 0743-75-0638

現 場 代 理 人 清水 利明

工 事 概 要 工事延長 L=211m  
 水道管理設工(管径400mm) (第二阪奈有料道路南側側道への埋設)  
 水道管架設工(管径400mm) (第二阪奈有料道路高架下 別院川への架設)  
 舗装工(第二阪奈有料道路南側側道)

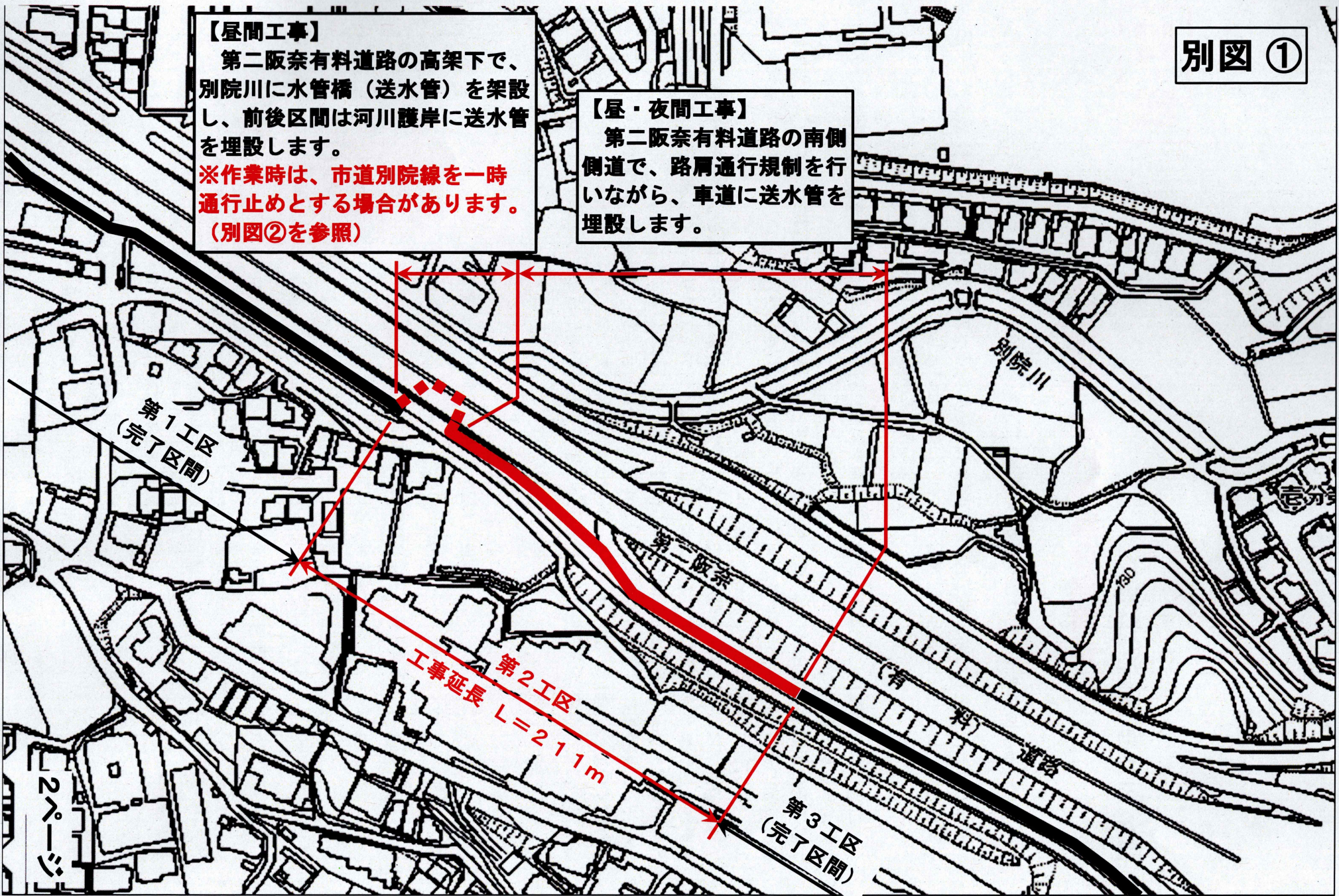
※第二阪奈有料道路の南側側道での工事については、昼・夜間作業となります。

※第二阪奈有料道路の高架下での工事については、昼間作業となります。


作 業 時 間 9:00 ~ 17:00 (昼間作業) (原則、日曜日、祝日を除く平日)  
 21:00 ~ 5:00 (夜間作業)  
 ただし、雨天の場合は中止(小雨の場合作業あり)

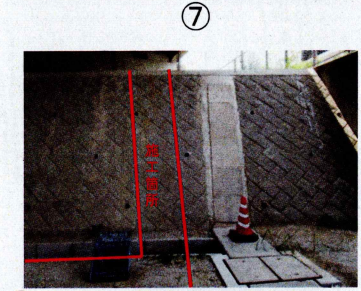
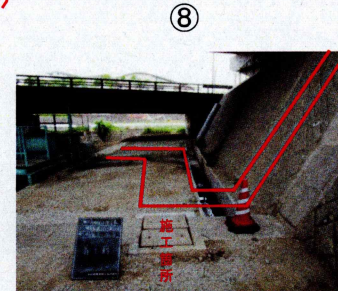
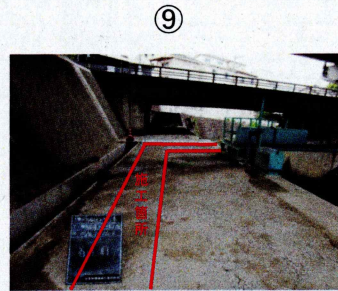
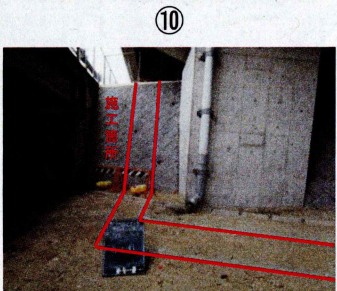
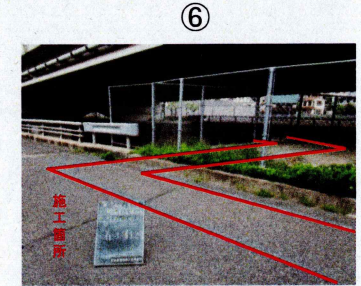
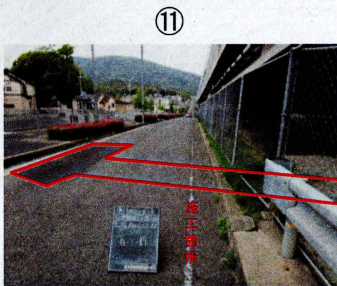
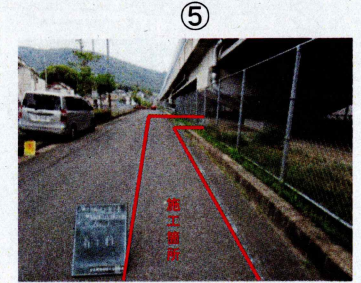
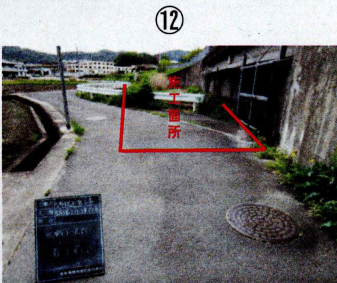
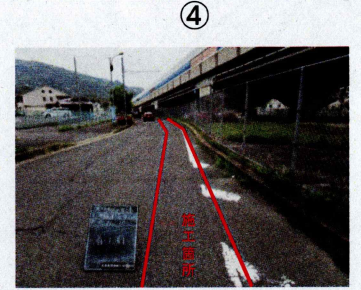
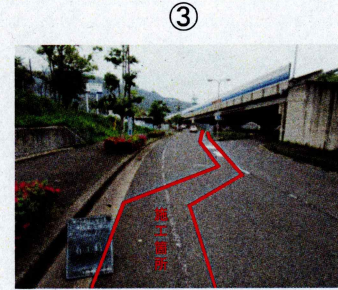
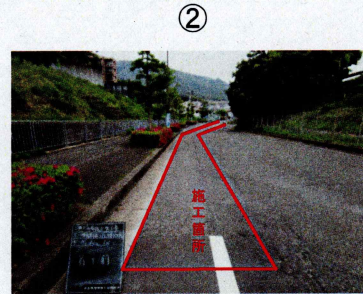
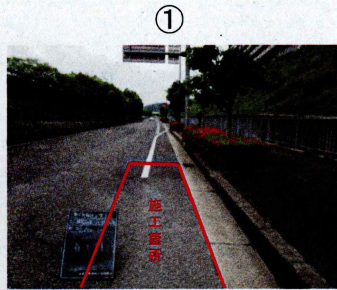
【昼間工事】  
第二阪奈有料道路の高架下で、  
別院川に水管橋（送水管）を架設し、  
前後区間は河川護岸に送水管を埋設します。  
※作業時は、市道別院線を一時  
通行止めとする場合があります。  
（別図②を参照）

【昼・夜間工事】  
第二阪奈有料道路の南側  
側道で、路肩通行規制を行いながら、  
車道に送水管を埋設します。



生駒線送水管工事 生駒第3ブランチ第2工区 (生駒市壱分町地内) 工事区間

矢視 





：通行止め箇所



：交通誘導警備員配置箇所



：通行止実施時の迂回路

【通行規制区間位置図】

