

# 生駒市更生保護サポートセンターだより

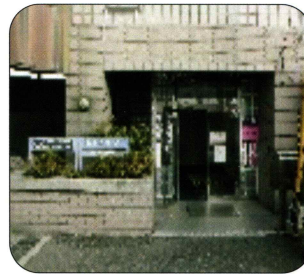
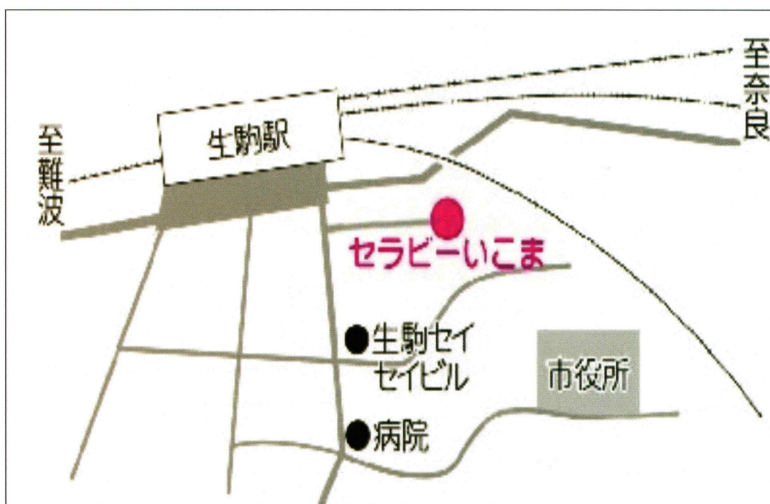
生駒市東新町1番3号 セラビーいこま メディカル棟3階



## 生駒市更生保護サポートセンターを開設しました

令和元年10月から、セラビーいこまメディカル棟3階の生駒市更生保護サポートセンターで、少年の非行や前歴者の再犯防止、社会復帰に関して、当事者やその家族からの相談業務を行っています。

相談は、電話・来所どちらでも受け付けます。気軽にご相談ください。

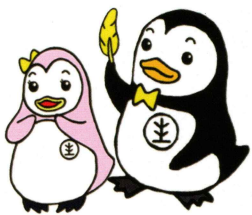


セラビーいこま  
メディカル棟入り口



面談室

## 更生保護サポートセンターとは



### 目的

更生保護関係団体と地域における関係機関・団体及び地域住民との連携を強化し、保護司の処遇活動を始めとする更生保護の諸活動の一層の充実強化を図ることを目的としています。

### 活動

- 保護観察・生活環境調整の処遇活動に対する支援
- 非行や犯罪に対する市民からの相談業務
- 保護司会の運営並びに活動の拠点
- 更生保護関係団体との連携の推進

### 開所日時

- 駐在時間 月・水・金曜日 10:00~16:00まで  
【祝日・年末年始(12月28日~1月4日)を除く】

- 担当者 20名の企画調整保護司が交代で担当します。

TEL・FAX : 0743-75-5515 e-mail : ff33s3@bma.biglobe.ne.jp



気軽に相談や交流のできる場所としてご利用ください！