

12月29日(火)～令和3年1月3日(日)

# 年末年始の 応急診療案内



圏健康課(☎0743-75-2255)

◇必ず事前に電話で連絡してください。  
◇診療時間を確認して受診してください。  
**注意** ◇健康保険証、診療費を必ず持ってきてください。  
福祉医療(子ども、心身障がい者、ひとり親)制度による医療を受ける人は、それぞれの医療受給者証も持参してください。

## 内科・小児科 ☎75-0111

▶診療時間 10:00～翌朝6:00(受付終了時間は翌朝5:30までです。これ以外の時間帯は、☎74-5600で当直医療機関を確認してください)

▶ところ (一財)生駒メディカルセンター 休日夜間 応急診療所(東新町1-3)

——車でお越しの際は、下の地図に従ってください。

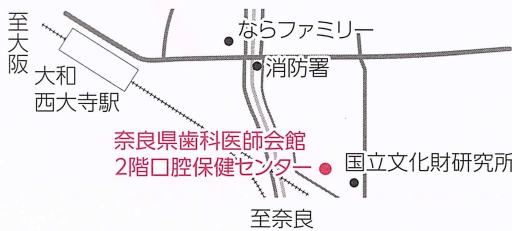


## 歯科 ☎0742-33-0862(年末年始専用)

▶診療時間 10:00～16:00(受付は9:30から)

▶ところ 奈良県歯科医師会館 内部口腔保健センター (奈良市二条町2丁目9-2)

——(一社)奈良県歯科医師会、生駒郡山地区歯科医師会の協力で実施します。



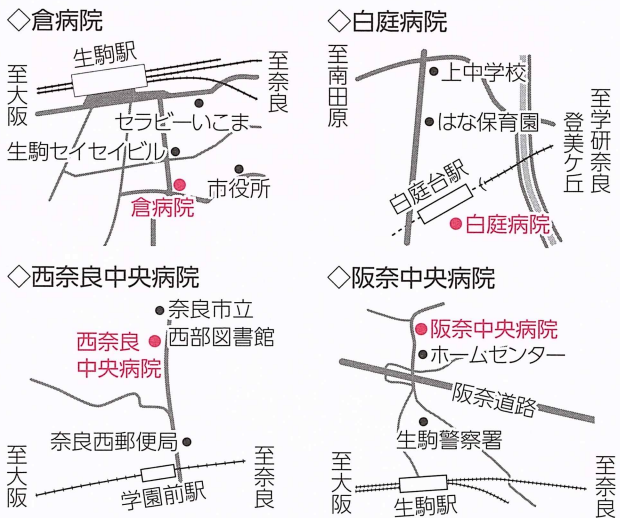
## 外科

各病院が輪番制で診療します。各日の担当病院は下表のとおりですが、必ず「休日・夜間応急診療案内(☎74-5600、自動音声案内)」に電話で確認してください。

▶診療時間 9:00～翌朝9:00

とき	担当病院	電話番号
12月29日(火)	白庭病院	70-0022
30日(水)	阪奈中央病院	74-8660
31日(木)	西奈良中央病院	0742-43-3333
1月1日(金)	倉病院	73-4888
2日(土)	白庭病院	70-0022
3日(日)	阪奈中央病院	74-8660

### 【各病院へのアクセス】



生駒市立病院でも年末年始の急患(歯科は除く)は随時対応します。利用する場合は事前に電話してください(☎72-1111)。なお、12月29日(火)・30日(水)は通常通り診療し、一般外来も受け付けます。

## 急な病気やケガで対応に迷ったときは 電話で相談 ☎

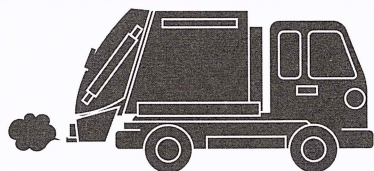
気軽に相談  
してください

奈良県救急安心センター相談ダイヤル  
看護師や相談員が適切な行動をアドバイス  
**#7119**(24時間対応。プッシュ回線・携帯電話)  
**0744-20-0119**(ダイヤル回線・IP電話)



こども救急電話相談(対象:15歳未満の子ども)  
看護師や小児科医が次にとるべき行動をアドバイス  
**#8000**  
(18:00～翌8:00、土曜日は13:00から、日曜日・祝日・  
年末年始は8:00から。プッシュ回線・携帯電話)  
**0742-20-8119**(ダイヤル回線・IP電話)





# 年末年始のごみの出し方まとめ

年末年始のごみの持ち込みや収集は下記のとおりです。出し忘れなどがないよう計画的なごみ出しに、協力をお願いします。

☎清掃リレーセンター(☎0743-73-6807)

## リレーセンターの受付時間カレンダー

日	月	火	水	木	金	土
12/27	28	29	30	31	1/1	2
持込 できない	9:00~15:30		9:00~12:00	持込できない		
大型ごみ・燃えないごみの電話申し込みができない						
3	4	5	6	7	8	9
	9:00~11:15 13:00~15:30 ※燃えるごみだけ。 大型ごみや燃えないごみは持込 できない。	通常営業 開始				
10	11	12	13	14	15	16

12月26日と28日~30日はリレーセンターが混むので、12月19日までに持込を済ませておく。

### ■清掃リレーセンターへの持込のルール・注意点

- 持込は生駒市民に限ります。免許証など住所が確認できるものを提示してください。
- 必ず通常の収集の場合と同じ区分で分別して持ち込んでください。分別できていない場合は持ち帰っていただく場合があります。
- 燃えるごみ・大型ごみ・燃えないごみは、必ず事前に指定のごみ袋に入れるか、大型ごみ処理券を貼ってから持ち込んでください。
- 入場待ちの車列が周辺の交通の迷惑になる場合は、入場を制限します。
- ごみを持ち込むときは、マスクの着用をお願いします。
- 発熱やせきなどの風邪症状や体調に不安のある人は、利用を控えてください。



▲分別方法はこちら

### 清掃リレーセンターへの行き方

